

# NEOLINE X-COP 9700s

ФИЛЬТР Z СИГНАТУР



**NEOLINE**





## NEOLINE X-COP 9700s

NEOLINE X-COP 9700s – новое поколение популярного гибрида от NEOLINE. Оснащен уникальным фильтром Z-сигнатур и расширенной комплектацией.

Карта памяти 32 Гб 10 класса в комплекте! Беспрерывная запись видео в разрешении FULL HD в течение 5 часов!



## RED DOT AWARD WINNER

Гибрид NEOLINE X-COP 9700s обладатель престижной премии Red Dot Award: Product Design за сочетание «чистого» дизайна и интерфейса, в высшей степени ориентированного на пользователя.



**SONY**  
**Exmor R**  
CMOS Sensor

## ВИДЕО БЕЗУПРЕЧНОГО КАЧЕСТВА

NEOLINE X-COP 9700s оснащен самым современным процессором Ambarella и высокотехнологичным Sony сенсором, что создает видео безупречного качества при любых погодных условиях, а оптическая система из 6 стеклянных линз и угол обзора 135 градусов позволяют зафиксировать любую дорожную ситуацию.



## АВТОМАТИЧЕСКИЙ НОЧНОЙ РЕЖИМ ЗАПИСИ

В темное время суток, разглядеть все детали на неосвещенных участках дороги, помогает специальный автоматический Ночной режим, который включается исходя из настроек времени в меню.



## IPS ДИСПЛЕЙ И СЕНСОРНЫЙ ИНТЕРФЕЙС EASY TOUCH PLUS

В NEOLINE X-COP 9700s встроен новый, яркий, сенсорный 2,8 дюймовый дисплей с матрицей IPS. Также обновление затронуло и сенсорный интерфейс EASY TOUCH PLUS. На дисплей выдается не только информация о впередистоящем полицейском радаре, но и краткая информация о следующем полицейском радаре или точке GPS:

- схематическое изображение типа полицейского радара
- разрешенная скорость на участке дороги
- тип поступающего сигнала
- мощность сигнала
- текущая скорость автомобиля
- средняя скорость автомобиля
- расстояние до точки GPS
- текущее время
- ложные и опасные зоны



## КРЕПЛЕНИЕ SMART CLICK PLUS

NEOLINE X-COP 9700s крепится к лобовому стеклу с помощью крепления на 3M скотче. Данное решение позволяет убрать любые вибрации при движении по грунтовой дороге. Провод питания соединяется с креплением напрямую, что обеспечивает легкое снятие устройства с лобового стекла и отсутствие висящих проводов в салоне автомобиля.



## ФИЛЬТР Z СИГНАТУР

Уникальная технология, разработанная компанией Neoline для снижения кол-ва ложных срабатываний. Своевременно распознает и блокирует ложные срабатывания от Датчиков Мертвых (Слепых) Зон автомобилей с системами: «Blind Spot Monitoring», «Side Assist», «Blind Spot Detection»

Существенное отличие данной технологии от других сигнатурных технологий, в том, что при использовании Фильтра Z сигнатур не будут блокированы настоящие полицейские радары, в частности, но не ограничиваясь:

- Стационарный и мобильный комплекс «АРЕНА»
- Комплекс фиксации нарушений ПДД «КРЕЧЕТ»
- Фоторадарный комплекс «КОРДОН»





## РЕЖИМЫ ФИЛЬТРАЦИИ Z СИГНАТУР

NEOLINE X-COP 9700s позволяет настроить фильтр z-сигнатур в зависимости от вашей текущей скорости, применяя 2 режима фильтрации.

Данные режимы также встроены в обновленный автоматический режим «X-COP»

### **Максимальный режим фильтрации Z сигнатур:**

- блокировка ложных срабатываний от Датчиков Мертвых (Слепых) Зон автомобилей
- значительная отсечка ложных срабатываний
- сниженная дальность детектирования
- в сочетании с режимом «Город» обеспечивает максимальную фильтрацию ложных срабатываний

### **Минимальный режим фильтрации Z сигнатур:**

- блокировка ложных срабатываний от Датчиков Мертвых (Слепых) Зон автомобилей
- умеренная отсечка ложных срабатываний
- увеличенная дальность детектирования (в сравнении с Макс. режимом)
- в сочетании с режимом «Трасса» обеспечивает комфортную фильтрацию ложных срабатываний и высокую дальность детектирования



## GPS БАЗА 45-ТИ СТРАН И МОДУЛЬ «СТРЕЛКА»

В NEOLINE X-COP 9700s встроен GPS и ГЛОНАСС модули для максимально быстрого и точного геопозиционирования. База полицейских радаров и камер включает в себя 45 стран (РФ, ЕС, Узбекистан, Прибалтика, Казахстан, Армения, Грузия и др.). GPS база постоянно обновляется и пополняется новыми точками. Все обновления возможны через сайт компании [neoline.ru](http://neoline.ru)

В Гибрид встроен, обязательный на сегодняшний день, модуль «Стрелка», который позволяет гарантированно детектировать сигналы одноименного полицейского радара.



## ИНТЕЛЛЕКТУАЛЬНАЯ ОБРАБОТКА КАМЕР «АВТОДОРИИ»

Отличительной особенностью NEOLINE X-COP 9700s является интеллектуальная обработка камер «АВТОДОРИИ» и других камер контроля средней скорости:

- Голосовое предупреждение и отображение расстояния на дисплее до 1й камеры
- После проезда 1й камеры отобразится расстояние до 2й камеры
- Информация на дисплее о текущей средней скорости будет чередоваться с расстоянием до 2й камеры контроля средней скорости
- Если текущая средняя скорость превысит разрешенную произойдет звуковое предупреждение
- При проезде 2й камеры произойдет голосовое оповещение об окончании видеоконтроля
- При съезде с участка дороги между двумя камерами X-COP 9700s сбросит оповещение о контроле средней скорости
- При остановке автомобиля между двумя камерами средняя скорость продолжит отображаться на дисплее
- Если между двумя камерами будет установлена мобильная засада с полицейским радаром, X-COP 9700s корректно оповестит о данной засаде и после проезда переключится на оповещение о контроле средней скорости



## ОБНОВЛЕННЫЙ РЕЖИМ X-COP

Новый режим «X-COP» тесно взаимосвязан с Фильтром Z сигнатур и будет максимально удобным для пользователей, которые не хотят отвлекаться на посторонние оповещения. Описание:

1. Передвижение в пробках. Скорость от 0-40 км/ч.  
Максимально тихий режим: выключен Стрелка и К диапазон, без звука и голосовых оповещений, Максимальный режим фильтрации Z сигнатур
2. Передвижение в небольших населенных пунктах. Скорость от 41-60 км/ч.  
Тихий режим: режим «Город», Максимальный режим фильтрации Z сигнатур
3. Передвижение в городах и на трассе. Скорость от 61-80 км/ч.  
Комфортный режим: режим «Город», Минимальный режим фильтрации Z сигнатур
4. Передвижение на трассе. Скорость от 81-110 км/ч.  
Чувствительный режим: режим «Трасса», Минимальный режим фильтрации Z сигнатур
5. Передвижение по автомагистралям. Скорость от 110-130 км/ч.  
Дальнобойный режим: режим «Турбо», Минимальный режим фильтрации Z сигнатур
6. Передвижение по автомагистралям и автобанам. Скорость от 130 км/ч и более.  
Сверхчувствительный режим без фильтрации: режим «Турбо»



## КАМЕРЫ КОНТРОЛЯ ПРАВИЛ ДОРОЖНОГО ДВИЖЕНИЯ

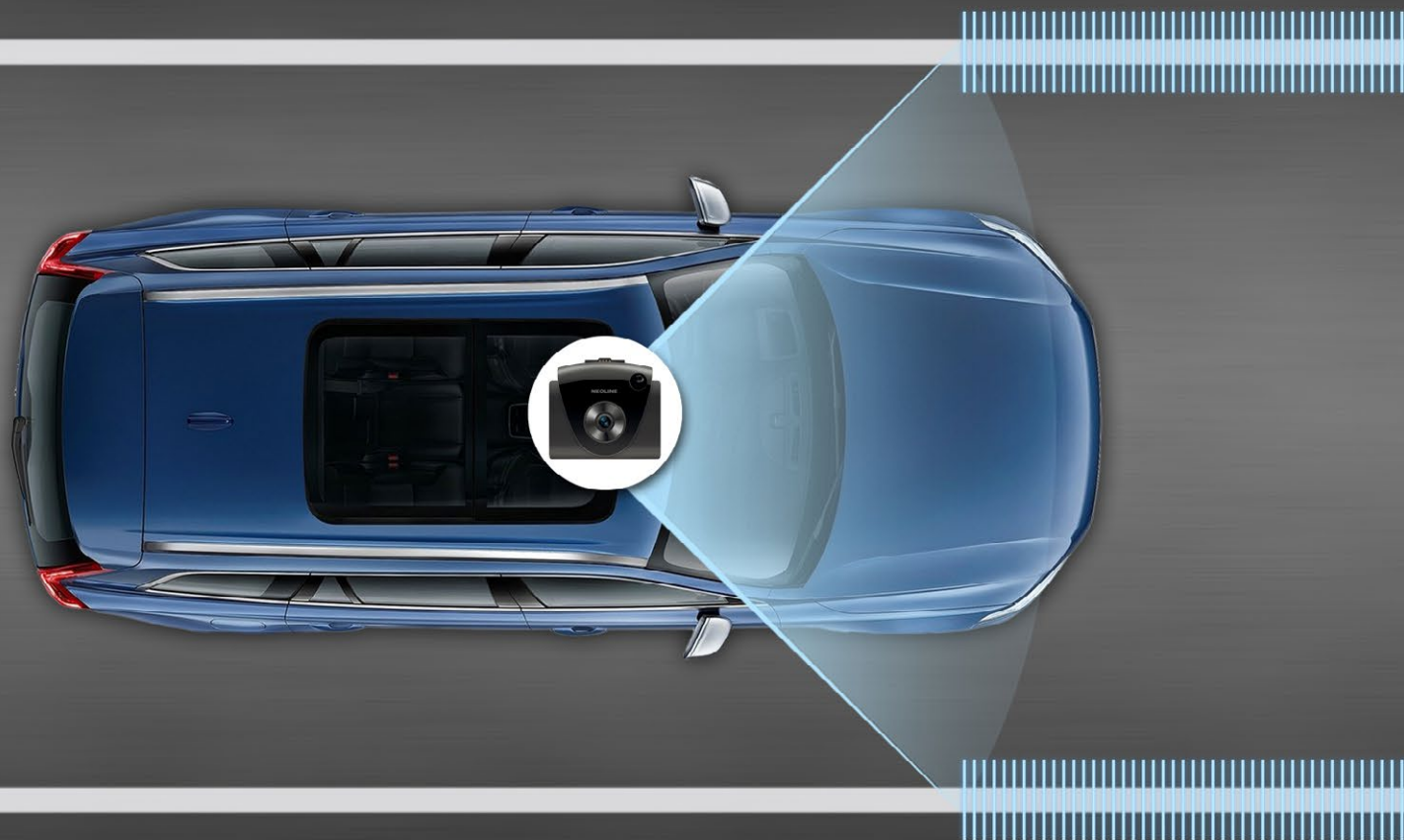
Гибрид NEOLINE X-COP 9700s оповещает обо всех камерах контроля ПДД и заранее предупреждает о таких типах контроля, как:

- Контроль полосы общественного транспорта
- Фотофиксация проезда автомобиля «в спину»
- Контроль проезда обочин
- Контроль проезда светофора и перекрестка
- Контроль проезда пешеходного перехода



## ГОЛОСОВОЕ ОПОВЕЩЕНИЕ О 45 ТИПАХ ПОЛИЦЕЙСКИХ РАДАРОВ

NEOLINE X-COP 9700s оповестит о типе полицейского радара, разрешенной скорости на участке дороги, выдаст информацию о расстоянии к радару и средней скорости (в случае детектирования камеры контроля средней скорости). В базу занесены 45 различных типов радаров, такие как «Стрелка», «Робот», «Кордон», «Крис», «Кречет», «Автодория» и др. Каждый новый полицейский радар оперативно добавляется в базу и доступен в новых прошивках.



## КОНТРОЛЬ ДВИЖЕНИЯ В ПОЛОСЕ LDWS

NEOLINE X-COP 9700s постоянно отслеживает положение автомобиля относительно дорожной разметки. Если автомобиль непреднамеренно смещается из текущей полосы движения, включается звуковое предупреждение о тревоге и выводится информация на дисплей. В настройках можно выставить ограничение скорости, при которой данная система не будет работать, чтобы не перегружать водителя лишними звуками.



## ВКЛЮЧЕНИЕ ОТДЕЛЬНЫХ ТИПОВ ТОЧЕК GPS

Гибкость настроек позволяет включать и выключать отдельные точки GPS, такие как: посты ДПС, камеры системы «Автодория», стационарные радары «Стрелка», муляжи радарных комплексов и др.





## ОПАСНАЯ ЗОНА

Вы можете самостоятельно добавлять в свою GPS базу Опасную зону, под которой подразумеваются точки расположения полицейских радаров (если таковых нет в текущей базе), оживленные перекрестки, лежащие полицейские и т.д. В следующий раз при движении в этом месте Гибрид заблаговременно проинформирует вас предупреждающим сигналом.

Радиус Опасной зоны можно задать в Меню устройства.

Зоны устанавливаются в память устройства и не удалятся при перепрошивки или установки новой GPS базы.



## РЕЖИМ ТИШИНЫ

Данный режим действует исходя из текущей скорости. Вы выставляете порог ограничения скорости, при котором радар-детектор будет срабатывать на получаемые сигналы только информируя вас на дисплее без звукового и голосового сопровождений.

С помощью данного режима вы не будете отвлекаться на работу радар-детектора, когда это не нужно.

\*не работает при установленном режиме «X-COP».



## ПРИОРИТЕТ GPS

Данная функция необходима для минимизации оповещений об одном и том же полицейском радаре по GPS и по радарному модулю. При включенной функции приоритет в оповещении отдается точкам в базе GPS. Во время стандартного GPS оповещения о полицейской камере, если детектируется сигнал радио модулем, то информация об этом сигнале подается только на дисплей, без звукового и голосового оповещения.



## МАКСИМАЛЬНАЯ СКОРОСТЬ

Функция, которая помогает не превышать вами установленный лимит скорости. Установите скорость, при достижении которой будет произведено звуковое предупреждение о превышении скорости. Данная функция не привязана к базе GPS и функционирует отдельно от детектирования полицейских радаров.



## ДАЛЬНОСТЬ GPS ОПОВЕЩЕНИЙ

Дальность оповещений к полицейским радарам в базе GPS может быть установлена исходя из ваших предпочтений:

- 1) По значению в базе – каждой камере в базе GPS производителем присвоено свое значения в метрах, за которое начнется оповещение.
- 2) По установленному значению в настройках – каждой камере в базе GPS присваивается значение на выбор: 300 м - 900 м
- 3) По текущей скорости автомобиля – чем выше скорость, тем за большее расстояние вы узнаете об установленном полицейском радаре.



**DEMO**

## ДЕМО РЕЖИМ

Для удобства пользователя в ДЕМО режиме будет показана работа радар-детектора (звуковое и голосовое оповещение, индикация на дисплее).

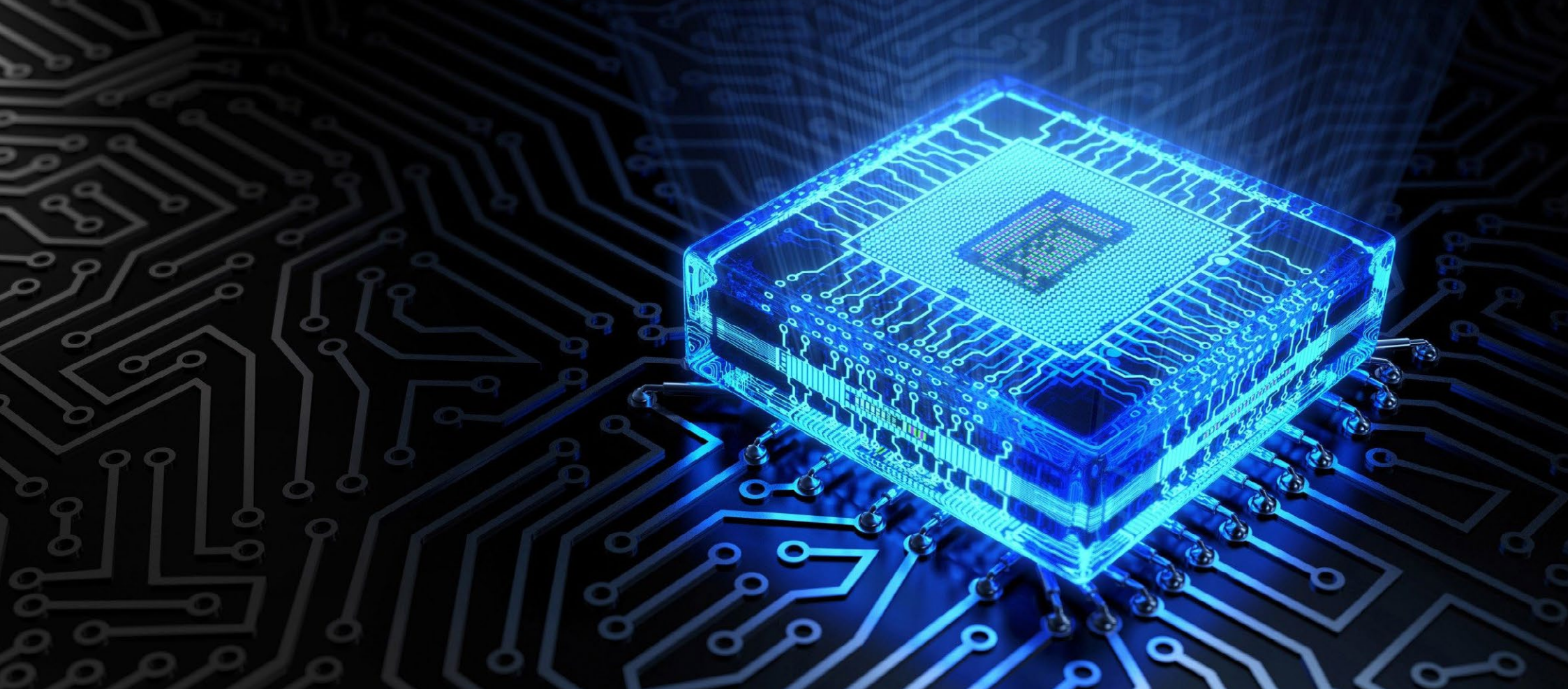
Для входа в ДЕМО режим нажмите одновременно DIM/MUTE и CITY кнопки на 2 сек. Радарный комплекс выйдет из ДЕМО режима после завершения всего цикла оповещений и индикаций.



## НАДЕЖНОСТЬ КАЖДОЙ ДЕТАЛИ

NEOLINE X-COP 9700s – это разработка ведущих корейских специалистов в области автомобильной электроники, направленная на повышение безопасности водителя.

NEOLINE X-COP 9700s – идеальное сочетание корейского качества и надежности.



## ОБНОВЛЕНИЕ ПРОШИВКИ И БАЗЫ GPS

При выходе новых прошивок и баз GPS необходимо обновлять их с помощью Micro SD карты памяти. Актуальная прошивка и база GPS позволят не пропускать недавно установленные полицейские радары и камеры. Следите за официальными обновлениями прошивки на сайте [www.neoline.ru](http://www.neoline.ru)





## РАСШИРЕННАЯ КОМПЛЕКТАЦИЯ

NEOLINE X-COP 9700s обладает новейшими технологиями и программным обеспечением, однако, ко всему прочему, его комплектация является удовлетворит любого пользователя:

- Гибрид NEOLINE X-COP 9700s
- Карта памяти Micro SD 32GB 10 Class
- USB адаптер для карты памяти для подключения к ПК
- Крепление с активной зарядкой на 3М скотче Smart Click Plus
- Кабель питания в прикуриватель автомобиля
- Кабель питания для постоянного подключения устройства к бортовой сети Neoline Fuse Cord 3 pin
- Чехол для хранения устройства
- Крепежные элементы для кабелей

## ТЕХНИЧЕСКИЕ ХАРАКТЕРИСТИКИ NEOLINE X-COP 9700s

- Сенсорный IPS дисплей 2,8 дюйма
- Разрешение Full HD 1920x1080 (30 к/с)
- Угол обзора 135°, 6 стеклянных линз
- Процессор Ambarella / Матрица SONY
- Детектирование сигналов широкого диапазона частот X, K, Ka, Laser
- Встроенные GPS и ГЛОНАСС модули
- Реалистичное и четкое видео с максимальным уровнем детализации днем и ночью
- Интеллектуальный режим подавления бликов и солнечных лучей
- Экстренная запись за 10 сек. до события и 50 сек после
- Просмотр/ блокировка/ перемотка/ сохранение файлов видеозаписи на устройстве/ ZOOM гос. номера
- Обновление ПО и базы данных GPS с помощью Micro SD карты памяти
- Сенсорный интерфейс Neoline Easy Touch Plus
- Быстрое меню основных настроек и функций на главном экране
- Фильтр Z-сигнатур с максимальным и минимальным уровнем фильтрации от скорости
- GPS база полицейских радаров и камер 45-ти стран (РФ, ЕС, Прибалтика, Узбекистан, Казахстан, Азербайджан, Армения, Грузия и др.)
- Включение / Отключение отдельных типов точек GPS
- Отображение на дисплее текущего расстояние до полицейского радара / скорости / разрешенной скорости / средней скорости / мощности сигнала / названия полицейского радара
- Интеллектуальная обработка камер системы «Автодория»
- Радиомодуль обнаружения полицейских радаров «Стрелка»
- Оповещение о камерах контроля ПДД (выделенная полоса, фотофиксация «в спину», обочина, перекресток, светофор, пешеходный переход)
- LDWS - автоматический алгоритм работы от скорости
- Ночной режим записи - автоматический алгоритм включения от времени суток
- Голосовое оповещение о 45 типах стационарных радаров
- Режимы Город / Трасса / Турбо / X-COP
- Режим Парковки
- Добавление Опасных и Ложных зон
- Установка радиуса Опасных и Ложных зон
- Режим Тишины
- Приоритет GPS
- Максимальная скорость
- Допустимое превышение скорости
- Голосовые подсказки на русском языке
- Звуковое оповещение
- Автоприглушение звука
- Настройка громкости / яркости
- Заставка с отображением спидометра
- Циклическая запись
- Демо режим
- Дальность обнаружения до 2 км
- Защита от обнаружения VG-2
- G-сенсор, датчик движения
- Слот для карты памяти: Micro SD до 128 Гб, класс 10
- Поворот устройства в салон, 360°
- Аккумулятор: 220 мАч
- Рабочая температура от -10° до +60°
- Входное напряжение DC 12-24 В

---

## КОМПЛЕКТАЦИЯ:

- Neoline X-COP 9700s
- Карта памяти Micro SD 32Gb 10 Class
- USB адаптер для карты памяти
- Крепление с активной зарядкой на 3M скотче Smart Click Plus
- Кабель питания в автомобильную розетку (DC 12-24 В)
- Кабель питания к бортовой сети Neoline Fuse Cord 3 pin (DC 12-24 В)
- Крепежный элемент для кабеля питания (8шт)
- Чехол для хранения устройства
- Руководство пользователя
- Гарантийный талон



**NEOLINE**



**NEOLINE**  
**X-COP 9700s**

Официальный сайт: [www.neoline.ru](http://www.neoline.ru). Тех. поддержка: [support@neoline.ru](mailto:support@neoline.ru)